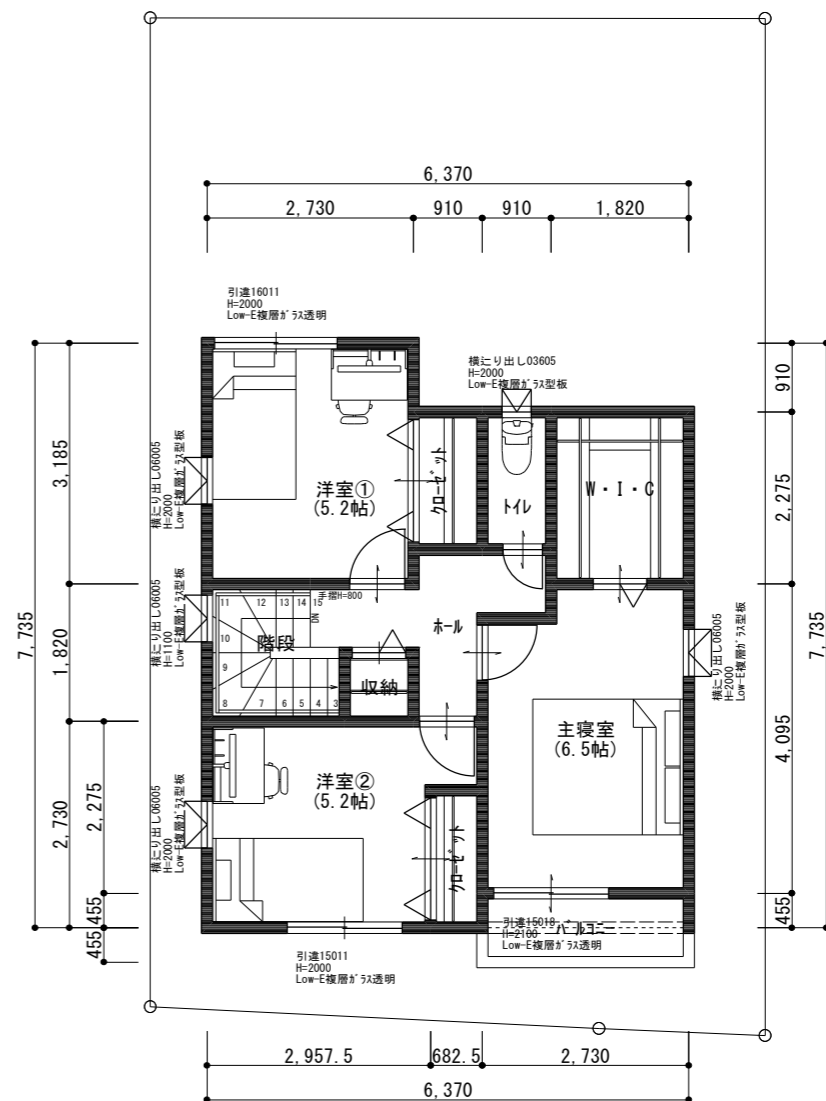


1階平面図 S=1/100



2階平面図 S=1/100

凡例	
□	管柱
⊙	通し柱
▲	木製筋違い(45×90)一方向
▼	木製筋違い(45×90)たすき掛け
⊠	床下点検口
⊞	天井点検口
⊞	煙感知器
⊞	換気扇100φ
⊞	24h換気扇100φ
⊞	換気扇150φ
⊞	給気口100φ
→	アンダーカット

階段寸法		
踏面	蹴上	有効幅
227.5mm	196.7mm	780.0mm
※手摺の出幅10cm以下		

面積表		
敷地面積	107.93 m ²	(32.65 坪)
建築面積	43.89 m ²	(13.28 坪)
1階床面積	43.89 m ²	(13.28 坪)
2階床面積	44.72 m ²	(13.53 坪)
延床面積	88.61 m ²	(26.80 坪)
建蔽率	40.67 %	
容積率	82.10 %	

TITLE	蘇野西町(西棟)建売 様邸新築工事	DATE	2023年05月08日	NO. 01
DRAWING TITLE	平面図	SCALE	1/100	