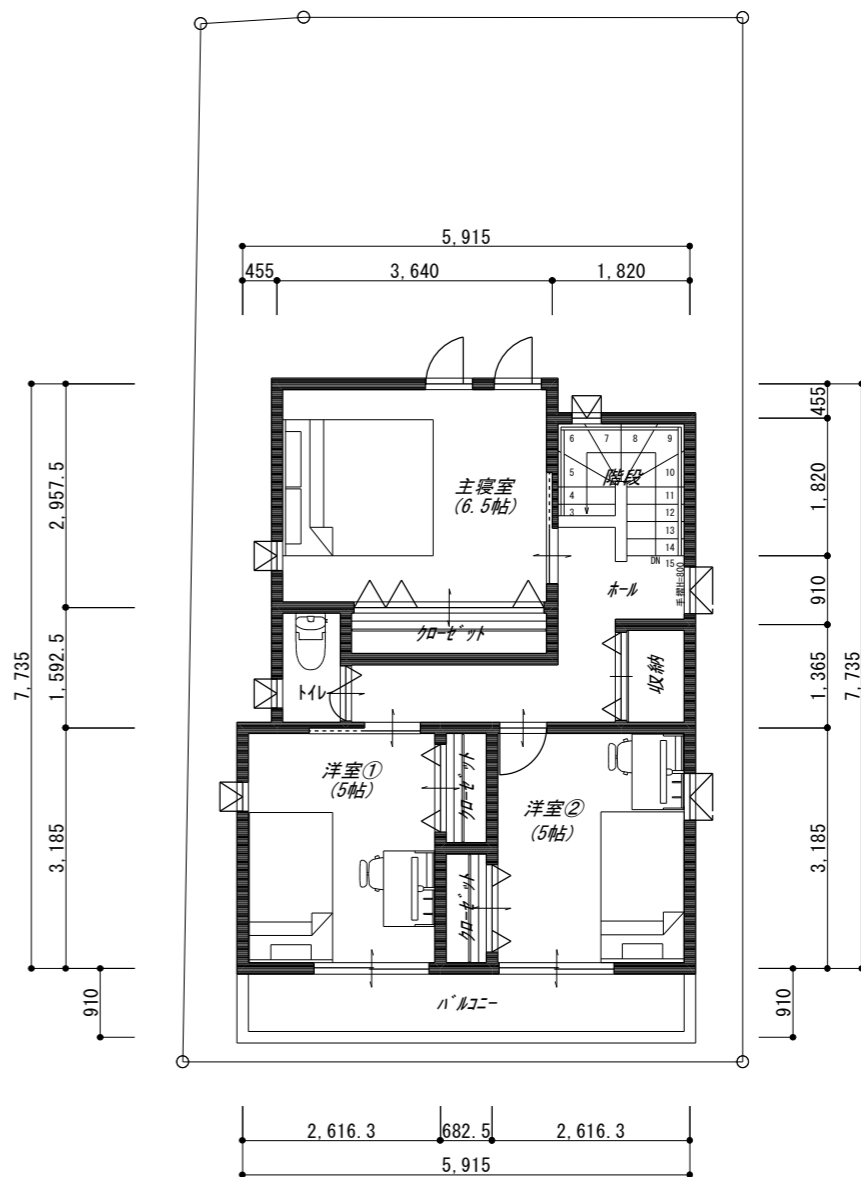
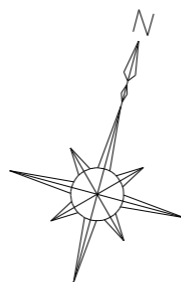


1階平面図 S=1/100



2階平面図 S=1/100

凡例	
□	管柱
⊙	通し柱
▲	木製筋違い(45×90)一方向
▼	木製筋違い(45×90)たすき掛け
⊠	床下点検口
⊞	天井点検口
⊞	煙感知器
⊞	換気扇100φ
⊞ <sup>24h</sup>	24h換気扇100φ
⊞ <sup>150φ</sup>	換気扇150φ
⊞	給気口100φ
→	アンダーカット

階段寸法		
踏面	蹴上	有効幅
227.5mm	196.7mm	780.0mm
※手摺の出幅10cm以下		

面積表	
敷地面積	100.62㎡ (30.44坪)
建築面積	42.85㎡ (12.96坪)
1階床面積	40.37㎡ (12.21坪)
2階床面積	42.85㎡ (12.96坪)
延床面積	83.22㎡ (25.17坪)
建蔽率	42.59%
容積率	82.71%

TITLE	介良211中野団地 分割案(西棟) 様邸新築工事	DATE	2023年03月24日	NO. 01
DRAWING TITLE	平面図	SCALE	1/100	