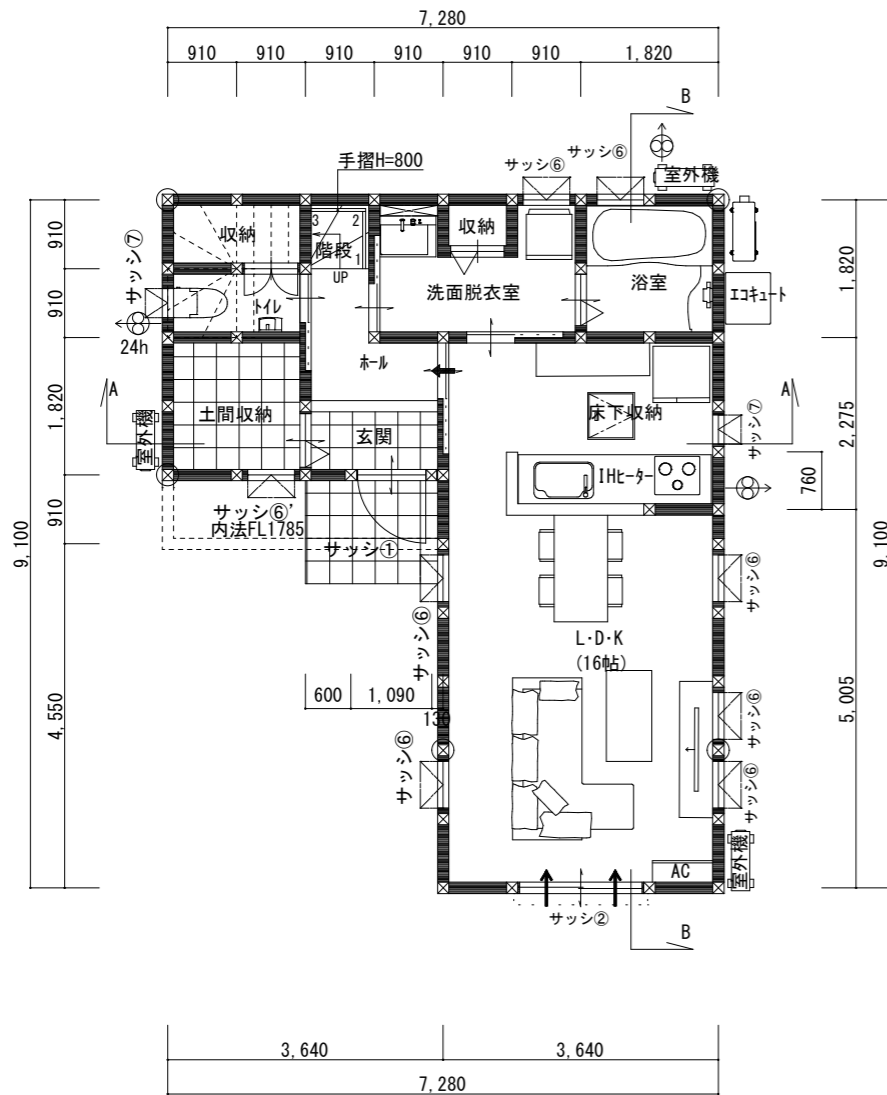
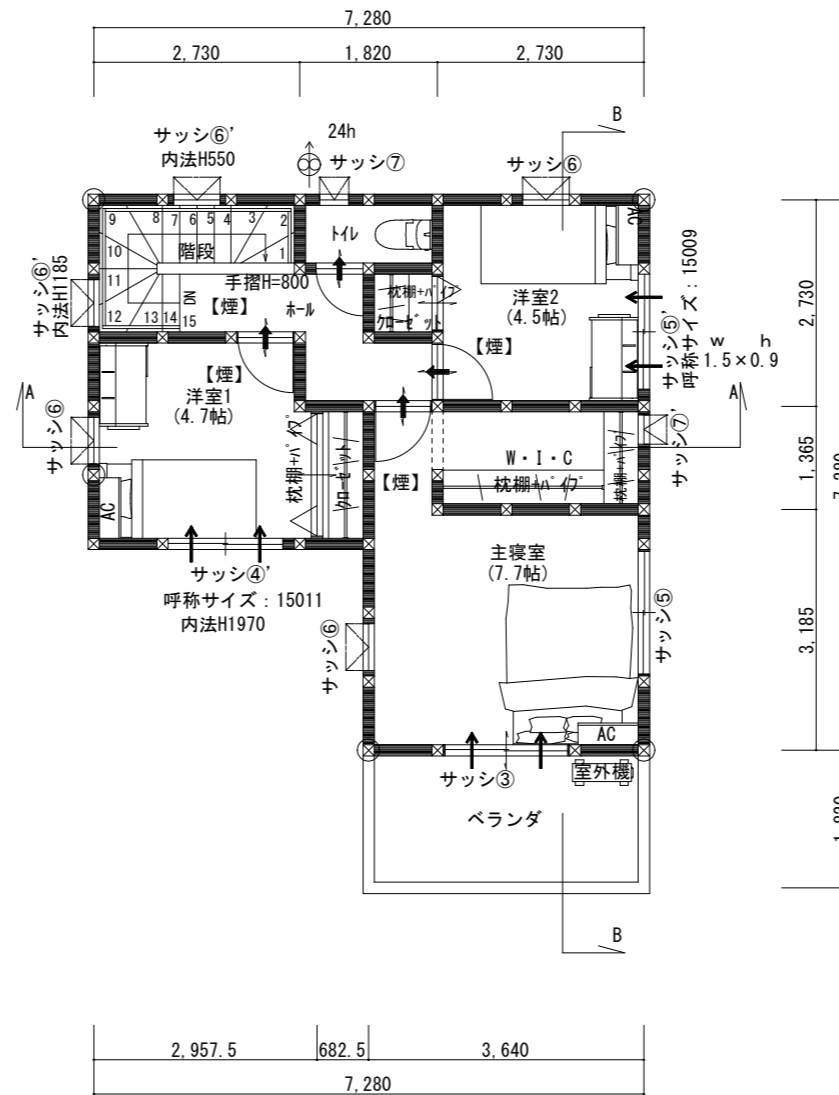


ステージ50仕様

省令準耐火仕様



1階平面図 S=1/100



2階平面図 S=1/100

特記事項	
1	天井点検口 適宜設けること。
2	シックハウス対策 内装材及び建具・家具の使用材料については、すべてF☆☆☆☆とする。 また小屋裏等の使用材料についても、すべてF☆☆☆☆とする。
3	断面寸法 設計図面に記入している木材の断面を表示する指定寸法は、挽き立て寸法とする。
4	木材の防腐防蟻措置 木材の防腐及び防蟻措置は、高知県優良木造建設基準に準ずる。範囲については、1階床組(土壌処理共)・軸組 GL+1000まで。
5	断熱方法及び小屋裏等の換気 屋根断熱方法については、天井断熱とする。換気方法については、軒天有孔板を用いて、天井面積の1/250以上の自然換気面積を確保すること。
6	雨水の侵入防止 軒天からの雨水の侵入を防ぐため、外壁透湿防水シートについては軒天レベルの高さ以上に張り上げることとする。ただし軒天から小屋裏換気が可能な範囲とする。
7	敷居の高さ 敷居の高さについては、指示のない限り床面と同面とする。
8	床レベル 床レベルについては、浴室及び玄関土間以外に高低差を設けてはならない。
9	廊下幅 廊下幅については、765mm以上とする。
10	バルコニー手摺高 バルコニーの手摺の高さは、水上でFL+1100以上とする。
11	内装制限 ALL電化住宅のため、制限は適応外。

凡例			
□	管柱	【煙】	煙感知器
⊕	通し柱	⊕→	換気扇100φ
▲	木製筋違い(45×90)一方向	⊕→ ^{24h}	24h換気扇100φ
■	木製筋違い(45×90)たすき掛け	⊕→ ^{150φ}	換気扇150φ
⊗	床下点検口	→+→	給気口100φ
⊙	天井点検口	→	アンダーカット

階段寸法		
踏面	蹴上	有効幅
227.5mm	196.7mm	755.0mm

※手摺の出幅10cm以下

住宅等の居室				換気回数 0.5回/H以上 (第3種機械換気設備)	
室名	床面積(m ²)	天井高(m)	気積(m ³)	有効換気量	
1階				給気機	排気機
床面積	46.37	2.45	113.61		73.00
合計			① 113.61	② 73.00	
必要換気回数(回/H)				③ 0.50	
必要換気量(m ³ /H)	①×③			56.81	
有効換気回数(回/H)				②/①	
判定				0.50 < 0.64	

24時間換気計算

住宅等の居室				換気回数 0.5回/H以上 (第3種機械換気設備)	
室名	床面積(m ²)	天井高(m)	気積(m ³)	有効換気量	
2階				給気機	排気機
床面積	43.06	2.40	103.35		73.00
合計			① 103.35	② 73.00	
必要換気回数(回/H)				③ 0.50	
必要換気量(m ³ /H)	①×③			51.68	
有効換気回数(回/H)				②/①	
判定				0.50 < 0.70	

- ⊕→^{24h} 排気ファン FY-08PD9D プロペラファン
- ← 給気口 エアブレス
- ← 建具等の通気(アンダーカット等)

※ 排気：1F W C、2F W Cより排気
換気経路上の片開きドアは10mmアンダーカット
または換気戸当たり設置とする。

(洋室2採光検討)

床面積：7.4529m²/7=1.06m²(必要面積)

d：0.864m h：1.633m

(0.864/1.633) × 6-1.4=1.77

1.5 × 0.9 × 1.77=2.38m² > 1.06m² OK

DRAWN	DATE	TITLE
	SCALE	NAME

DATE: 1:100
TITLE: 平面図・24H換気計画図
NAME: 高知市本宮町(2号地)_新築工事

岡村建築設計事務所	2級建築士高知県登録第5467号 岡村 雅仁 2級建築士事務所高知県登録第1984号	No
〒781-2106 香川郡いの町駅南町62-4 森沢ワンハイツⅢ 203 TEL・FAX：088-802-6289		4