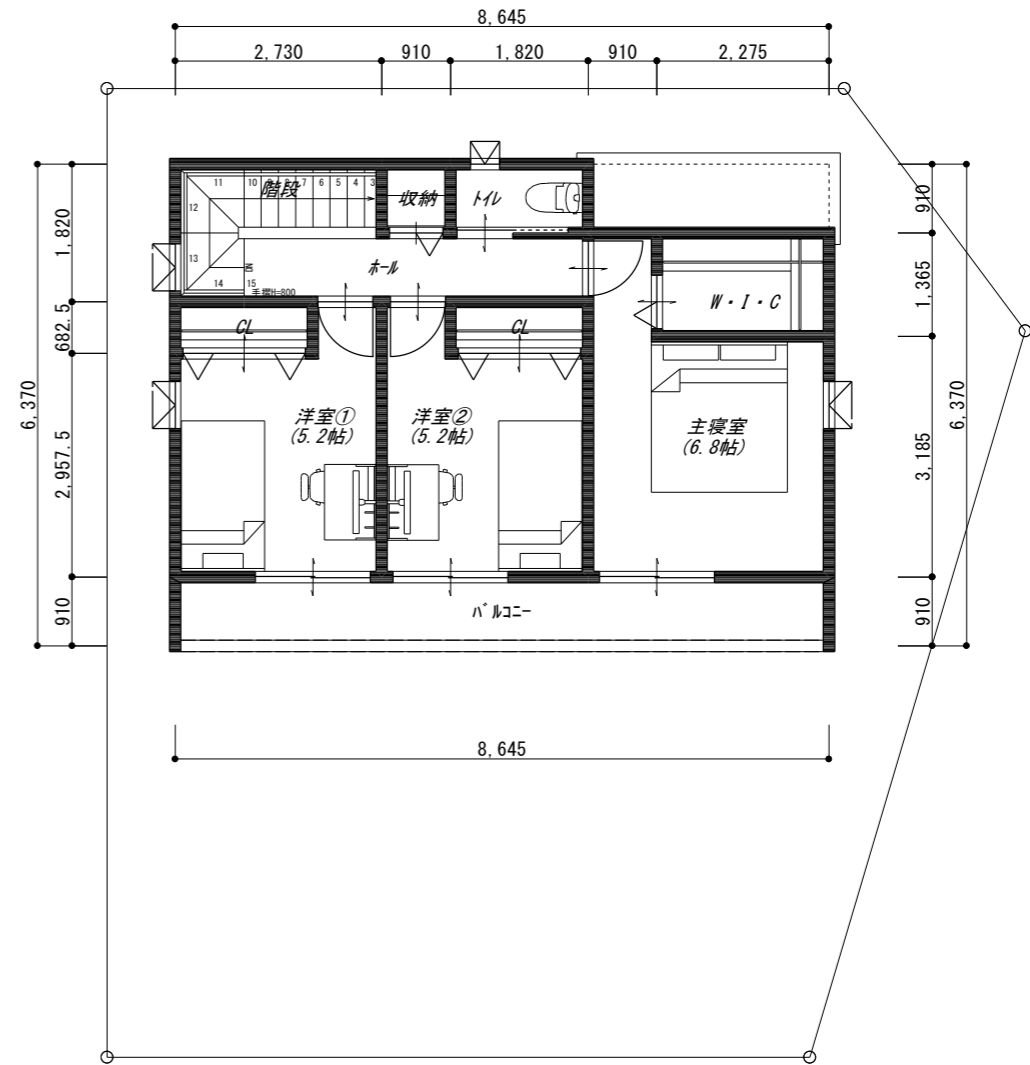
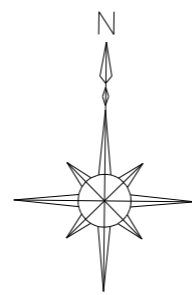


1階平面図 S=1/100



2階平面図 S=1/100

凡例			
□	管柱	⊕	煙感知器
⊙	通し柱	⊕→	換気扇100φ
▲	木製筋違い(45×90)一方向	⊕ <sup>24h</sup> →	24h換気扇100φ
■	木製筋違い(45×90)たすき掛け	⊕ <sup>150φ</sup> →	換気扇150φ
⊗	床下点検口	⇄	給気口100φ
⊠	天井点検口	→	アンダーカット

階段寸法		
踏面	蹴上	有効幅
0.0mm	196.7mm	780.0mm
※手摺の出幅10cm以下		

面積表		
敷地面積	138.05㎡	(41.76坪)
建築面積	51.14㎡	(15.47坪)
1階床面積	51.14㎡	(15.47坪)
2階床面積	44.30㎡	(13.40坪)
延床面積	95.44㎡	(28.87坪)
建蔽率	37.04%	
容積率	69.13%	

TITLE	大浦14号地	様邸新築工事	DATE	2023年04月08日	NO. 01
	DRAWING TITLE	平面図	SCALE	1/100	