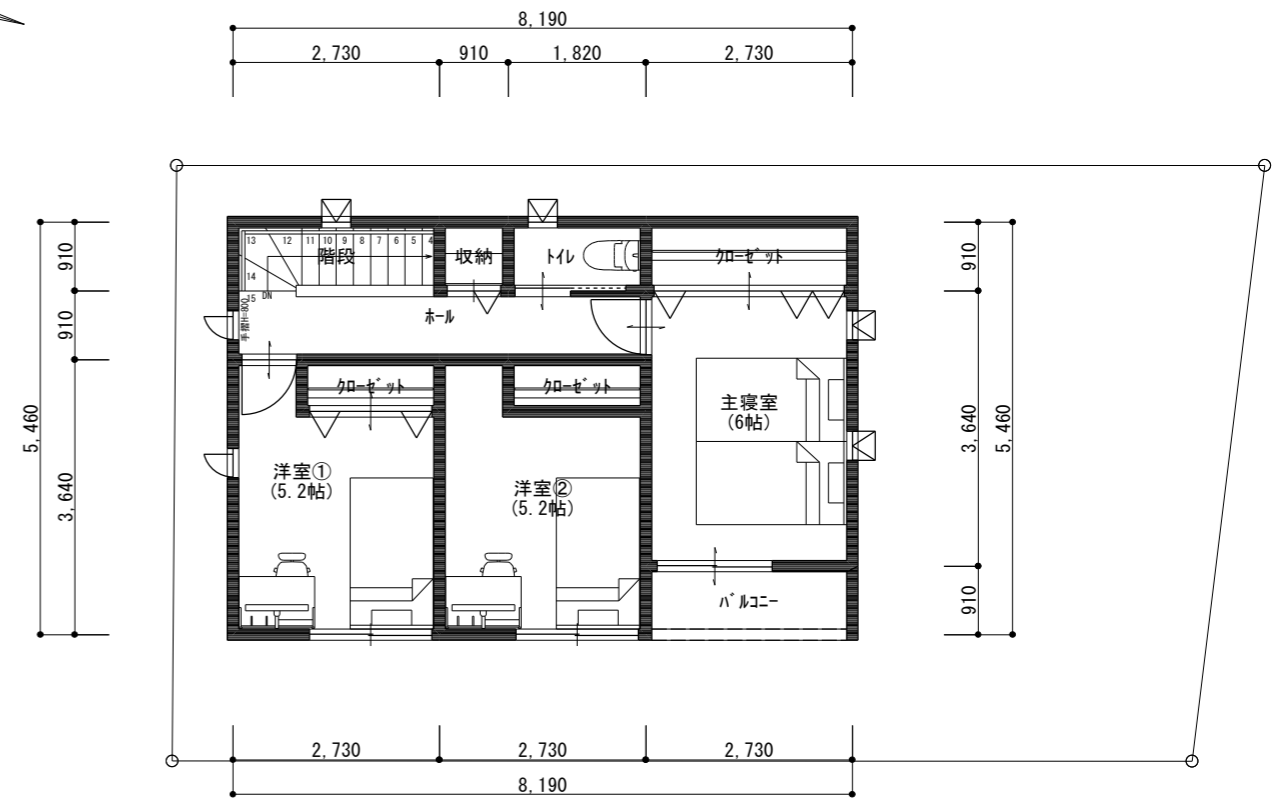


1階平面図 S=1/100



2階平面図 S=1/100

凡例	
□	管柱
⊙	通し柱
▲	木製筋違い(45×90)一方向
■	木製筋違い(45×90)たすき掛け
⊠	床下点検口
⊞	天井点検口
⊞	煙感知器
⊞	換気扇100φ
⊞	24h換気扇100φ
⊞	換気扇150φ
⊞	給気口100φ
→	アンダーカット

階段寸法		
踏面	蹴上	有効幅
0.0mm	196.7mm	780.0mm
※手摺の出幅10cm以下		

面積表		
敷地面積	109.84㎡	(33.23坪)
建築面積	44.72㎡	(13.53坪)
1階床面積	43.06㎡	(13.03坪)
2階床面積	42.23㎡	(12.78坪)
延床面積	85.29㎡	(25.80坪)
建蔽率	40.71%	
容積率	77.65%	

TITLE	伊勢崎C号地 様邸新築工事	DATE	2023年03月27日	NO. 01
DRAWING TITLE	平面図	SCALE	1/100	