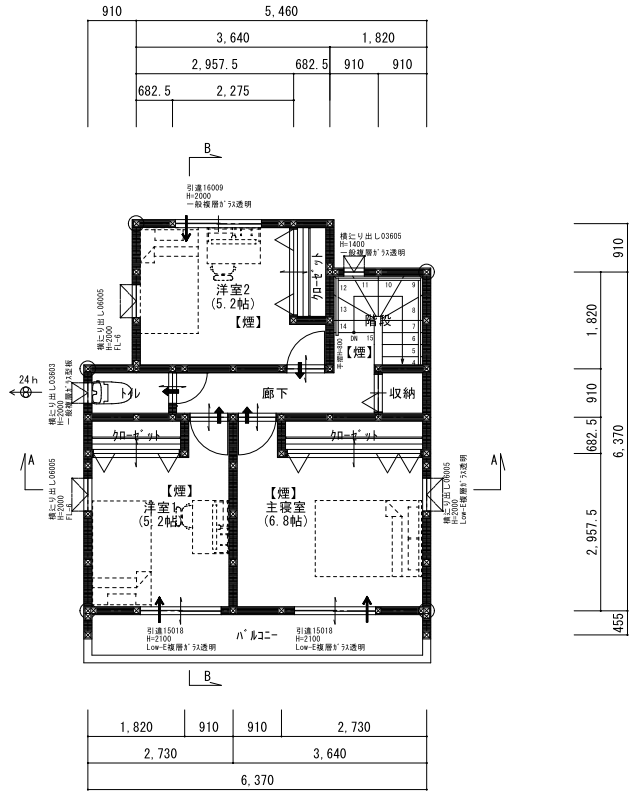
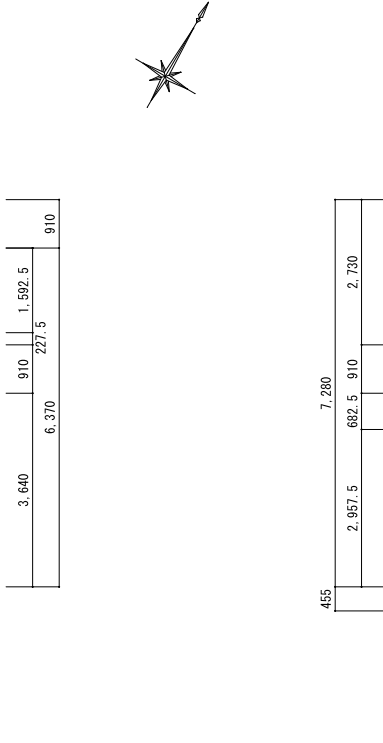


1階平面図 S=1/100



2階平面図 S=1/100

24時間換気計算

住宅等の居室				換気回数 0.5回/H以上 (第3種機械換気設備)	
室名	床面積(m <sup>2</sup> )	天井高(m)	気積(m <sup>3</sup> )	有効換気量	
1階				給気機	排気機
床面積	38.92	2.45	95.36		73.00
合計			① 95.36	② 73.00	
必要換気回数 (回/H)				③ 0.50	
必要換気量 (m <sup>3</sup> /H)	①×③			47.68	
有効換気回数 (回/H)	②/①			0.76	
判定				0.50 < 0.76	

24時間換気計算

住宅等の居室				換気回数 0.5回/H以上 (第3種機械換気設備)	
室名	床面積(m <sup>2</sup> )	天井高(m)	気積(m <sup>3</sup> )	有効換気量	
2階				給気機	排気機
床面積	42.23	2.40	101.36		73.00
合計			① 101.36	② 73.00	
必要換気回数 (回/H)				③ 0.50	
必要換気量 (m <sup>3</sup> /H)	①×③			50.68	
有効換気回数 (回/H)	②/①			0.72	
判定				0.50 < 0.72	

階段寸法		
踏面	蹴上	有効幅
227.5mm	196.7mm	780.0mm

※手摺の出幅10cm以下

凡例			
□	管柱	【煙】	煙感知器
⊕	通し柱	→	換気扇100φ
↔	木製防違い(45×90)一方向	→	24h換気扇100φ
↔	木製防違い(45×90)たすき掛け	→	換気扇150φ
⊗	床下点検口	→	給気口100φ
⊗	天井点検口	→	アンダーカット

- 24h 排気ファン FY-08PD9D プロペラファン
- ← 給気口 エアプレス
- 建具等の通気(アンダーカット等)

※ 排気：1F WC、2F WCより排気  
換気経路上の片開きドアは10mmアンダーカット  
または換気戸当たり設置とする。