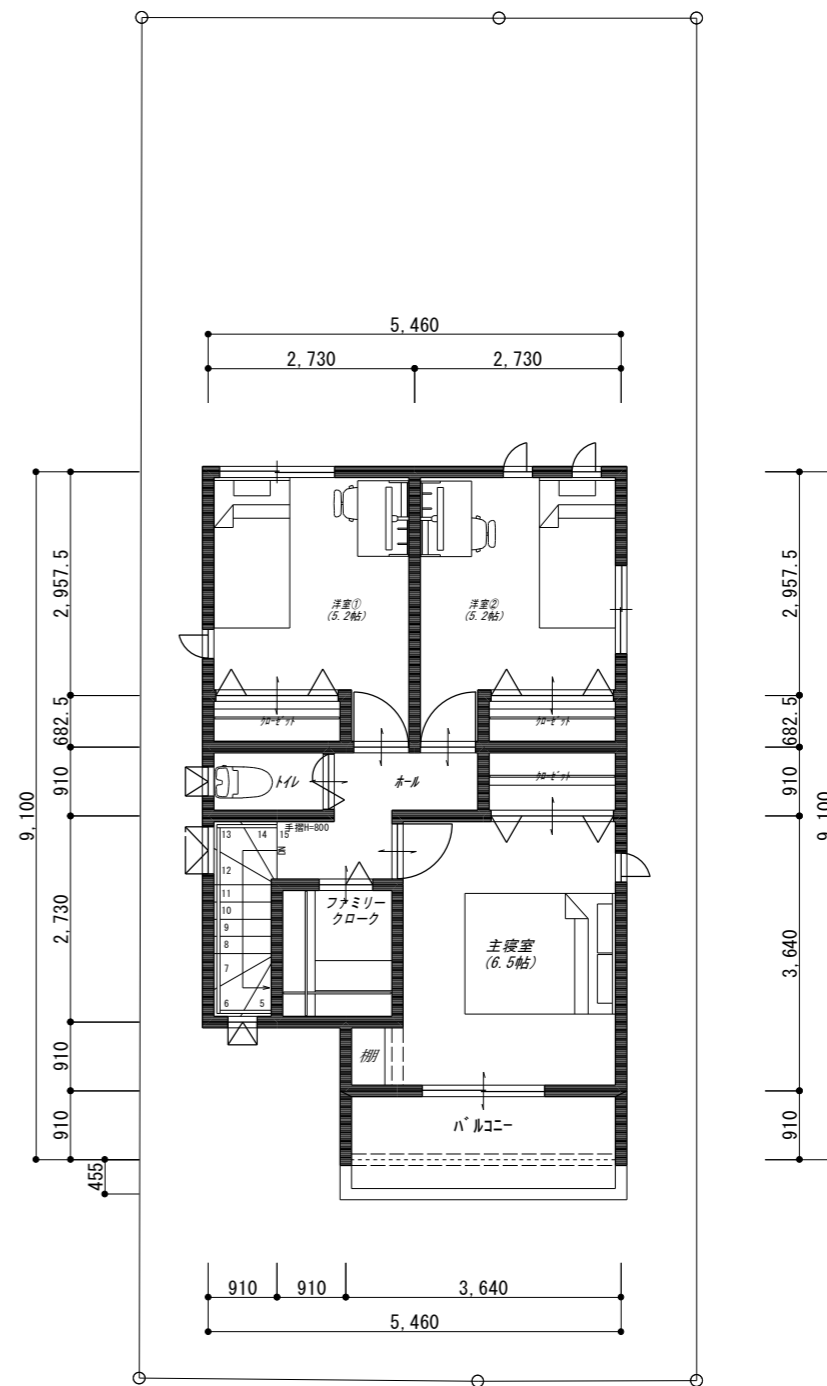
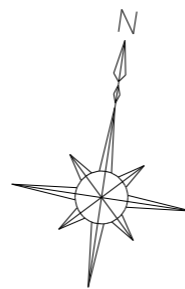


1階平面図 S=1/100



2階平面図 S=1/100

階段寸法		
踏面	蹴上	有効幅
227.5mm	194.0mm	780.0mm
※手摺の出幅10cm以下		

面積表		
敷地面積	132.53㎡	(40.09坪)
建築面積	43.48㎡	(13.15坪)
1階床面積	43.48㎡	(13.15坪)
2階床面積	43.06㎡	(13.03坪)
延床面積	86.54㎡	(26.18坪)
建蔽率	32.81%	
容積率	65.30%	

TITLE	いの町枝川字瀧通（東棟） 様邸新築工事	DATE	2023年08月09日	NO. 01
DRAWING TITLE	平面図	SCALE	1/100	