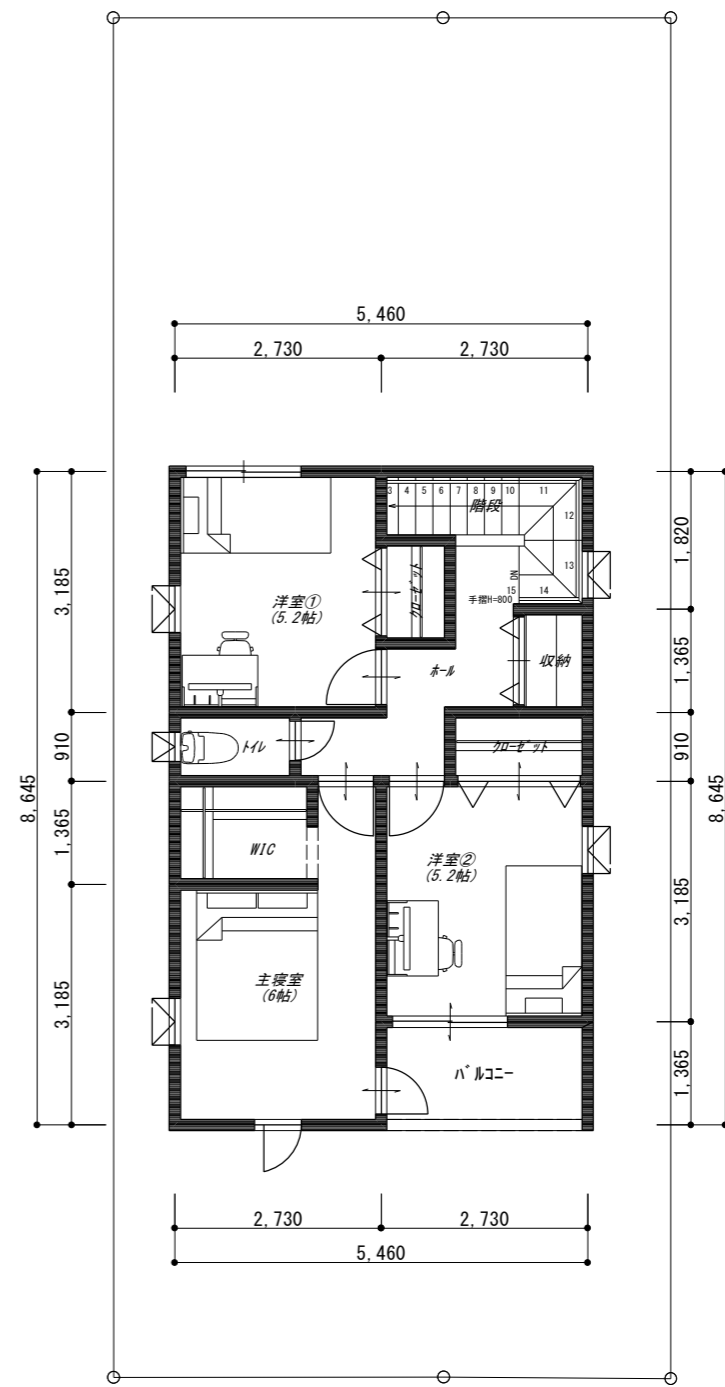
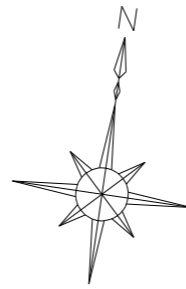


1階平面図 S=1/100



2階平面図 S=1/100

凡例			
□	管柱	⊕	煙感知器
⊙	通し柱	⊕	換気扇100φ
▲	木製筋違い(45×90)一方向	⊕ <sup>24h</sup>	24h換気扇100φ
▼	木製筋違い(45×90)たすき掛け	⊕ <sup>150φ</sup>	換気扇150φ
⊗	床下点検口	⇄	給気口100φ
⊗	天井点検口	→	アンダーカット

階段寸法		
踏面	蹴上	有効幅
0.0mm	196.7mm	780.0mm
※手摺の出幅10cm以下		

面積表		
敷地面積	132.54㎡	(40.09坪)
建築面積	44.72㎡	(13.53坪)
1階床面積	44.72㎡	(13.53坪)
2階床面積	43.48㎡	(13.15坪)
延床面積	88.20㎡	(26.68坪)
建蔽率	33.74%	
容積率	66.54%	

TITLE	いの町枝川字瀧通(東棟・西棟) 様邸新築工事	DATE	2023年08月17日	NO. 01
DRAWING TITLE	平面図	SCALE	1/100	