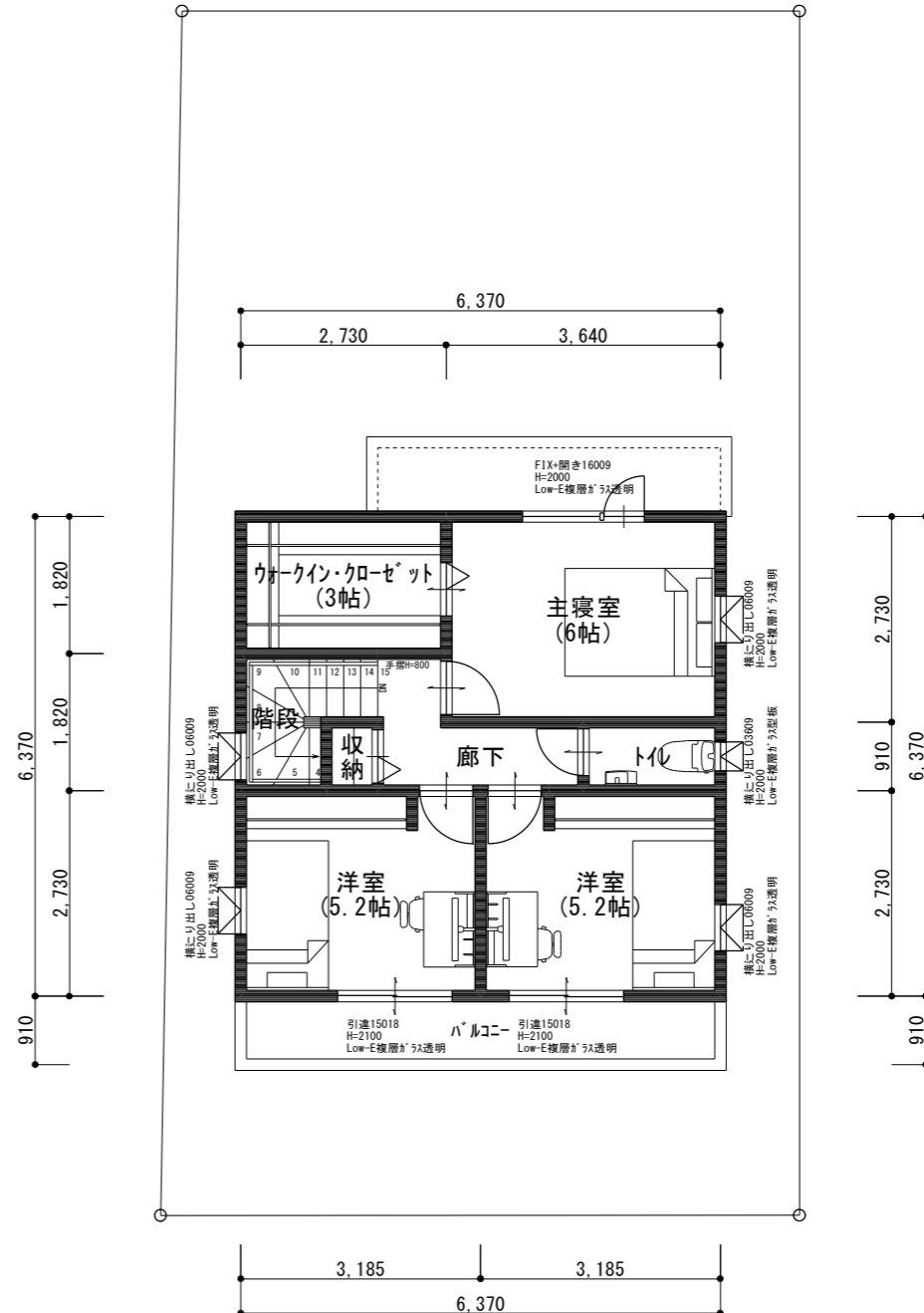


1階平面図 S=1/100



2階平面図 S=1/100

凡例	
□	管柱
⊙	通し柱
▲	木製筋違い(45×90)一方向
▼	木製筋違い(45×90)たすき掛け
⊠	床下点検口
⊞	天井点検口
⊞	煙感知器
⊞	換気扇100φ
⊞	24h換気扇100φ
⊞	換気扇150φ
⊞	給気口100φ
→	アンダーカット

階段寸法		
踏面	蹴上	有効幅
227.5mm	202.0mm	780.0mm
※手摺の出幅10cm以下		

面積表	
敷地面積	133.40㎡ (40.35坪)
建築面積	48.03㎡ (14.53坪)
1階床面積	48.03㎡ (14.53坪)
2階床面積	40.58㎡ (12.27坪)
延床面積	88.61㎡ (26.80坪)
建蔽率	36.01%
容積率	66.42%