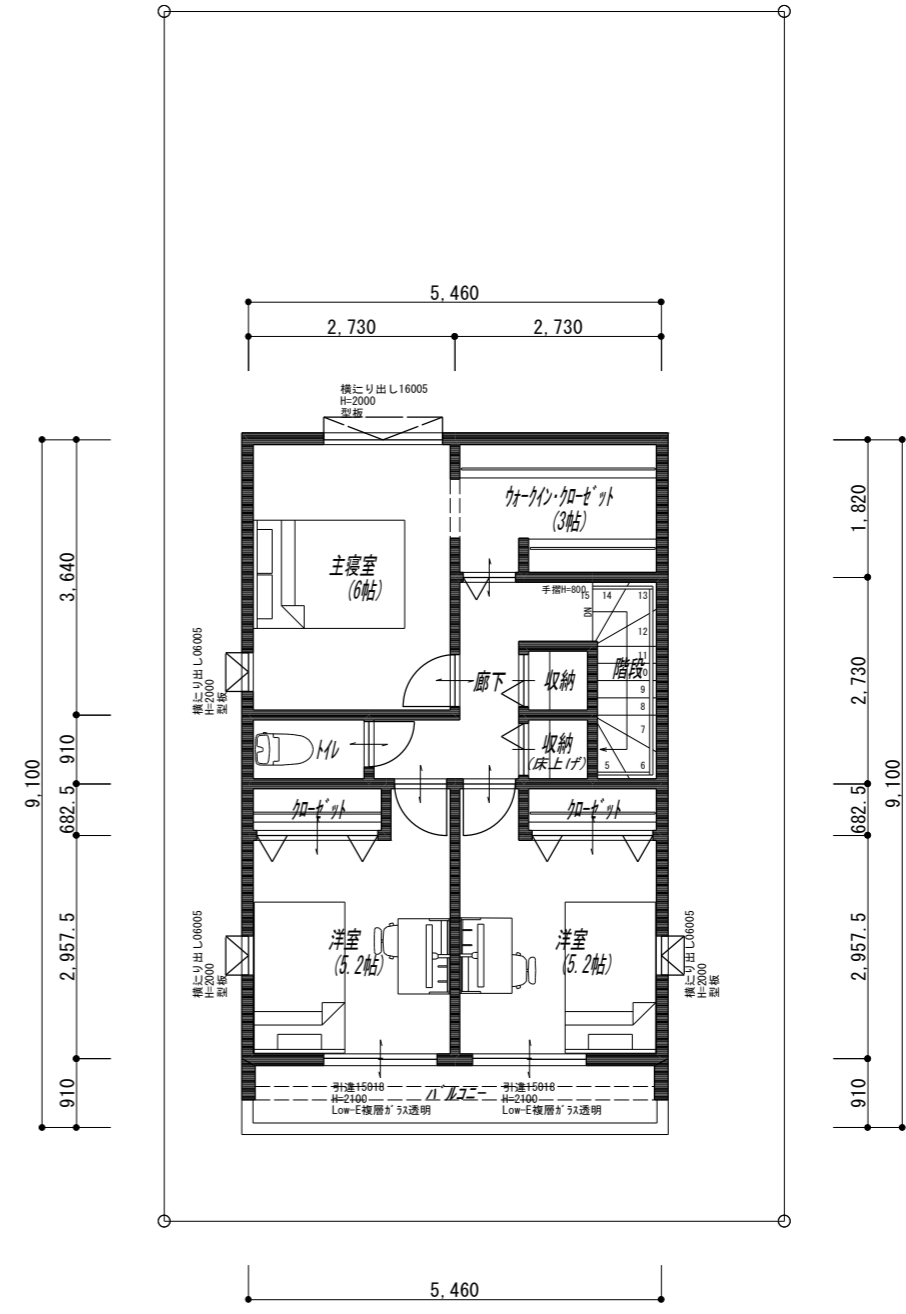


1階平面図 S=1/100



2階平面図 S=1/100

凡例	
□	管柱
⊙	通し柱
▲	木製筋違 (45×90) 一方向
▼	木製筋違 (45×90) たすき掛け
⊗	床下点検口
⊗	天井点検口
⊕	煙感知器
⊕	換気扇100φ
⊕	24h換気扇100φ
⊕	換気扇150φ
⊕	給気口100φ
→	アンダーカット

階段寸法		
踏面	蹴上	有効幅
227.5mm	196.7mm	780.0mm
※手摺の出幅10cm以下		

面積表		
敷地面積	131.20㎡	(39.69坪)
建築面積	47.20㎡	(14.28坪)
1階床面積	47.20㎡	(14.28坪)
2階床面積	44.72㎡	(13.53坪)
延床面積	91.92㎡	(27.81坪)
建蔽率	35.98%	
容積率	70.06%	