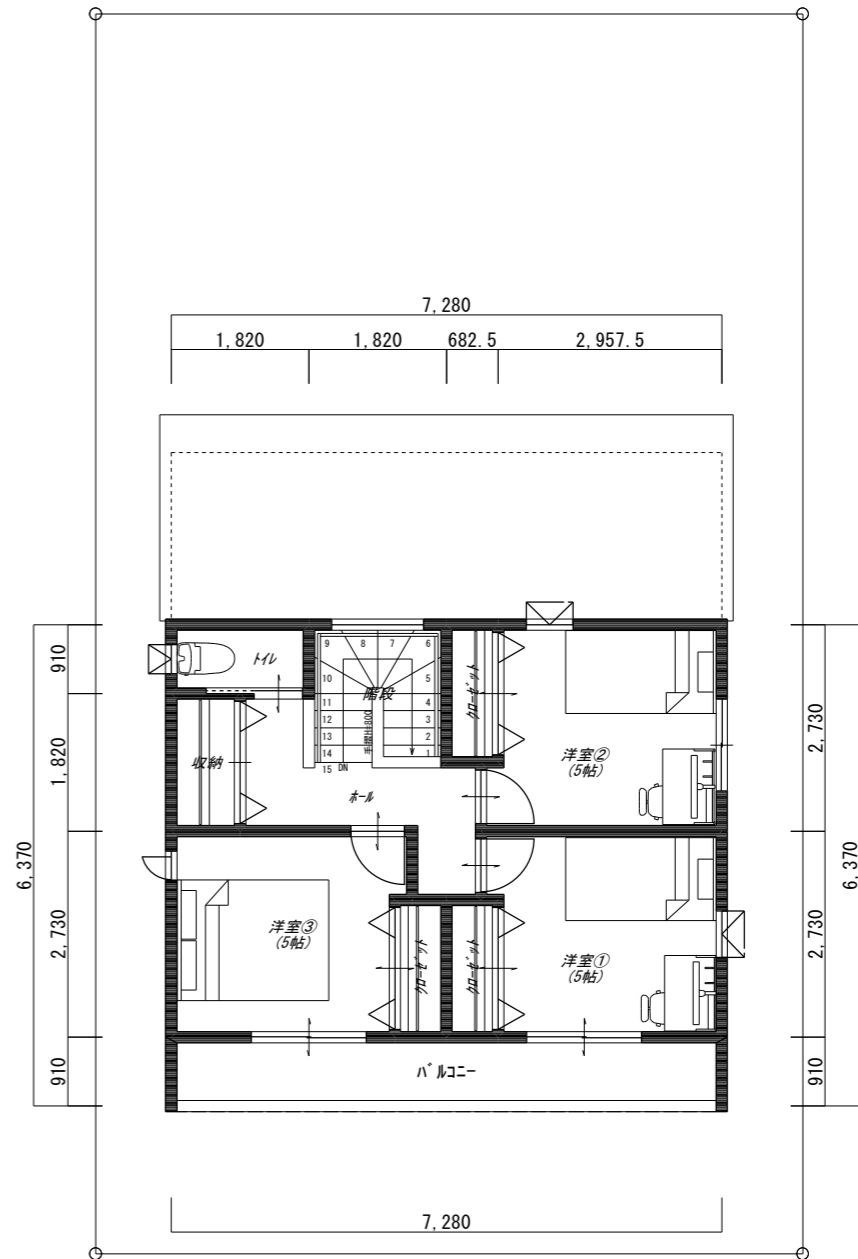


1階平面図 S=1/100



2階平面図 S=1/100

階段寸法		
踏面	蹴上	有効幅
227.5mm	196.7mm	780.0mm
※手摺の出幅10cm以下		

面積表		
敷地面積	153.35 m ²	(46.39坪)
建築面積	58.80 m ²	(17.79坪)
1階床面積	58.80 m ²	(17.79坪)
2階床面積	39.75 m ²	(12.02坪)
延床面積	98.55 m ²	(29.81坪)
建蔽率	38.34%	
容積率	64.26%	

TITLE	四万十市具同⑨号地	様邸新築工事	DATE	2024年08月03日	NO. 01
	DRAWING TITLE	平面図	SCALE	1/100	