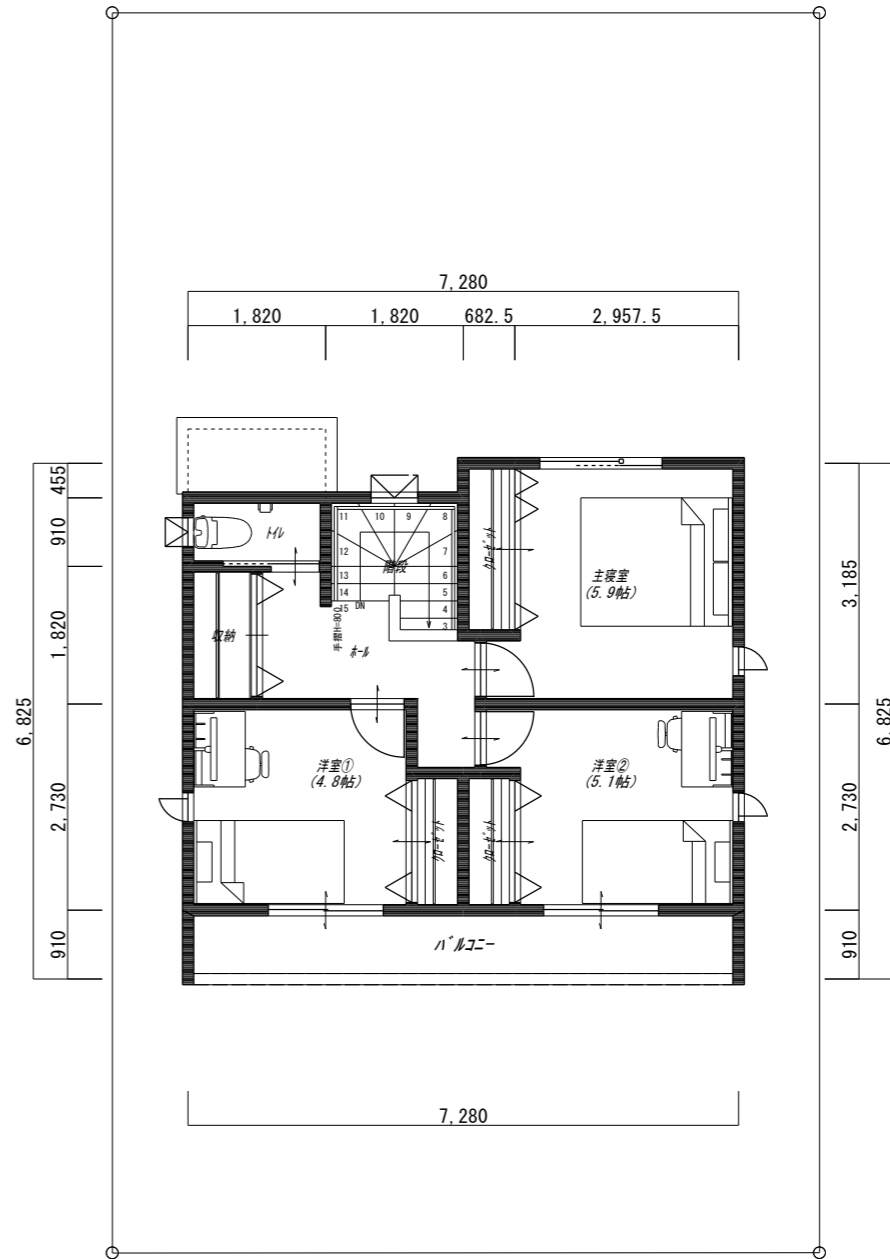


1階平面図 S=1/100



2階平面図 S=1/100

階段寸法		
踏面	蹴上	有効幅
227.5mm	196.7mm	780.0mm
※手摺の出幅10cm以下		

面積表		
敷地面積	153.37㎡	(46.40坪)
建築面積	47.20㎡	(14.28坪)
1階床面積	47.20㎡	(14.28坪)
2階床面積	41.41㎡	(12.53坪)
延床面積	88.61㎡	(26.80坪)
建蔽率	30.78%	
容積率	57.77%	

TITLE	四万十市具同⑧号地	様邸新築工事	DATE	2024年08月03日	NO.	01
	DRAWING TITLE	平面図	SCALE	1/100		