

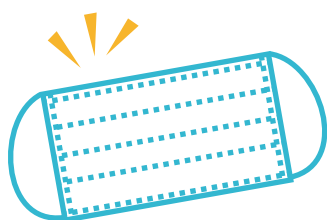
新型コロナウイルス 感染症拡大防止の取り組み



日頃よりはりまや住宅をご利用頂き誠にありがとうございます。
弊社では衛生管理を徹底しておりますが、お客様が安心・安全に
ご来訪いただけるよう、またスタッフが安心して働けるよう、
日々対策に取り組んでおります。



▼当社では次のような取り組みを行っています▼



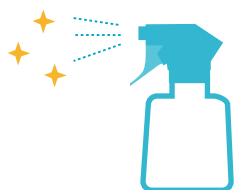
①スタッフの
マスク着用



②検温による
健康管理



③空間洗浄・除菌



④消毒・除菌による
社内環境の維持



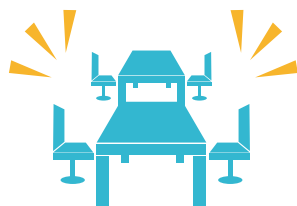
⑤スタッフ・お客様の
手指消毒



⑥定期的な
社内の換気



⑦お客様の使われる
お席消毒



⑧お客様同士の
適切な距離感



⑨案内車両の除菌

お客様へのご理解と ご協力のお願い



弊社では新型コロナウイルス感染拡大防止のため、
以下の対策を実施しております



【お客様へご協力のお願い】

- ☑ ご来訪は **ご予約優先** とさせていただきます。
お席に限りがありますので、ご来訪前に必ずご予約の確認をお願いします。
- ☑ ご来訪時の **マスク着用** をお願いいたします。
お持ちでない方はお申し出ください。
- ☑ ご来訪時には **手洗い・手指の除菌** を
お願いいたします。
- ☑ **発熱等の症状がある方** のご来訪は
ご遠慮お願いいたします。